



# eSP

## eurofunk Security-Panorama



Der 360°-Blick auf physische Sicherheitslücken

 **eurofunk**  
creating safety by technology

# Über uns

## eurofunk Innovation und Sicherheit vereint

eurofunk ist einer der führenden Systemspezialisten für die Planung, Errichtung und den Betrieb von Leitstellen und Notrufzentralen. Mit einem umfassenden Produktportfolio und einer einzigartigen Lösungskompetenz bieten wir 360°-Lösungen und -Services für Organisationen der öffentlichen Sicherheit, Industrie und Flughäfen. Profitieren Sie von unserem ganzheitlichen Ansatz und unserem jahrzehntelang gewachsenem Know-how im Bereich der Leitstellentechnologie. Wir bieten Ihnen modernste Lösungen, die auf Ihr Unternehmen maßgeschneidert sind und Ihren individuellen Ansprüchen entsprechen.

Von der ersten Planung bis zur finalen Umsetzung und darüber hinaus – eurofunk Kappacher steht für Qualität, Zuverlässigkeit und Innovation.

### Key Facts

Familiengeführtes Unternehmen seit 1969



Über 30 Jahre spezialisiert  
auf Leitstellentechnologie



Vier Jahrzehnte Know-how in  
Analog- und Digitalfunk



Beschäftigt mehr als 600 Mitarbeiter

**eurofunk.**  
creating safety by technology



Command & Control  
Solutions (CAD)



Multimedia  
Solutions



IT Solutions



Communications  
Solutions



Control Room  
Design



360° Service



“ Im Herzen des  
Salzburger Landes







# eurofunk Security-Panorama

## Physische Sicherheit – ein oft unterschätzter Risikofaktor

In einer zunehmend digitalisierten Welt konzentriert sich die IT-Sicherheit primär auf den Schutz vor Cyberangriffen. Die physische Sicherheit sensibler Bereiche wird dabei häufig vernachlässigt - mit potenziell gravierenden Folgen.

eurofunk Security Panorama (eSP) bietet einen strukturierten Ansatz zur Betrachtung physischer Sicherheitsaspekte in Gebäuden und Technikräumen. Leitstellen, Büroräume und technische Anlagen werden im Rahmen der Analyse systematisch betrachtet, um potenzielle Schwachstellen zu erfassen.

### Warum Leitstellen von einer gezielten Sicherheitsanalyse profitieren:

- eSP bietet die Durchführung einer physischen Sicherheitsanalyse durch eurofunk Experten mit Erfahrung im Leitstellenumfeld.
- eurofunk verfügt über tiefgreifende Kenntnisse zu Leitstellenprozessen und -infrastrukturen.
- Ableitung maßgeschneiderter Empfehlungen unter Berücksichtigung der jeweiligen Rahmenbedingungen.
- Betrachtung physischer Sicherheitsmaßnahmen im Zusammenspiel mit bestehenden Schutzkonzepten.
- Logische Erweiterung bestehender Sicherheitsmaßnahmen für Leitstellensysteme, kein isolierter Dienst.

# Wie läuft der eSP-Prozess ab?

## 1. Ersteinschätzung per Fragebogen:

Start mit einem Fragebogen zur ersten Beurteilung der physischen Sicherheitslage.

## 2. Detaillierte Vor-Ort-Begehung:

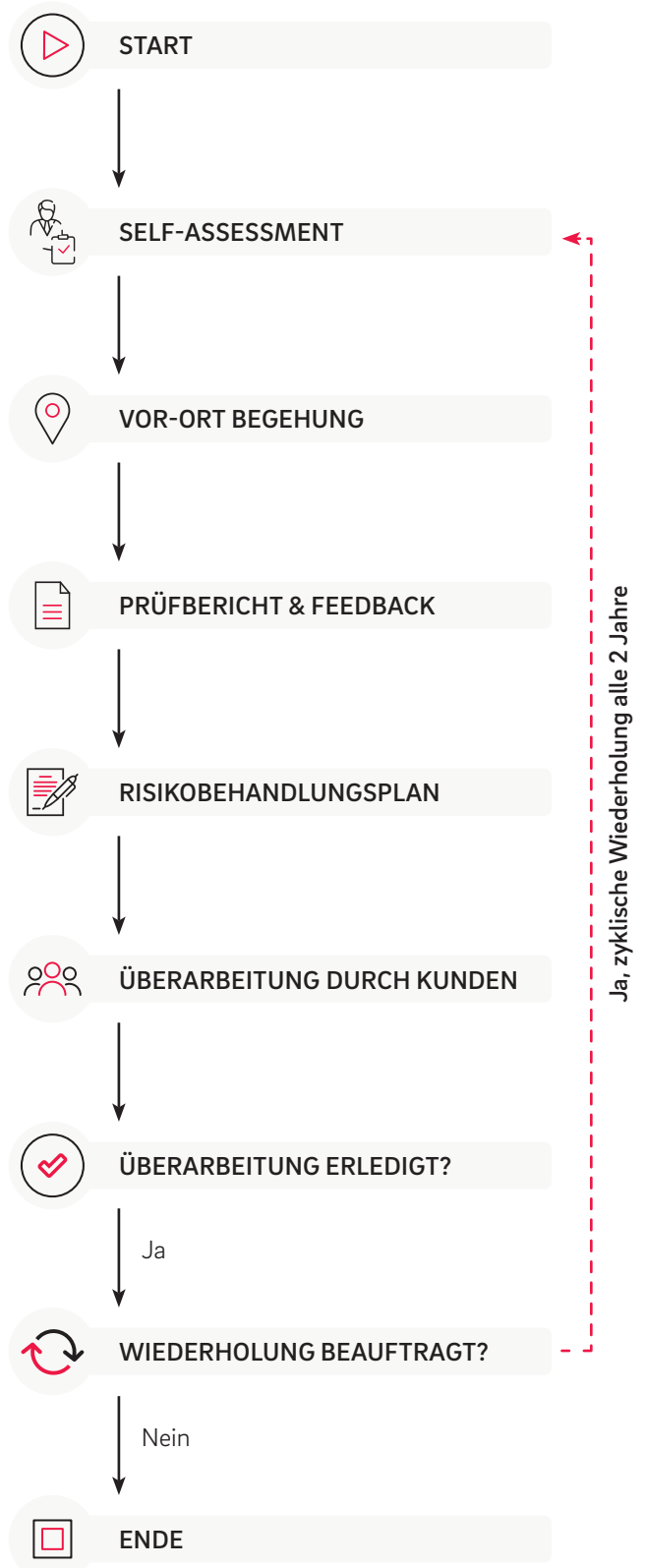
Sicherheitsexperten prüfen Gebäude und Infrastruktur auf Schwachstellen:

- Zutrittskontrollen: Betrachtung der Zugangspunkte
- Server- und Technikräume: Einschätzung des Schutzes kritischer Infrastruktur
- Technische Infrastruktur: Sichtung von Verkabelungen und Netzwerkschränken
- Schutzschränke: Betrachtung von Aufbewahrungsmöglichkeiten für sensible Dokumente und Geräte
- Arbeitsplätze und Schulungsräume: Erfassung potenzieller Auffälligkeiten wie beschädigte Schlösser, fehlende Kennzeichnungen oder ungesicherte Räume

## 3. Prüfbericht & Risikobehandlungsplan:

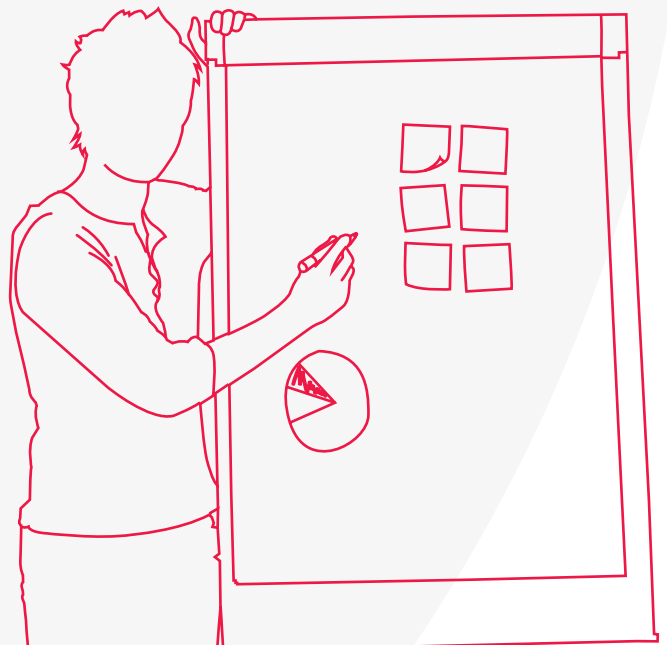
- Detaillierte Zusammenfassung der Ergebnisse in einem Prüfbericht.
- Darstellung identifizierter Risiken sowie Empfehlungen zum weiteren Umgang.

Nachprüfung alle zwei Jahre zur Berücksichtigung eventueller Änderungen wird empfohlen.



# Ihre Vorteile auf einen Blick

- **Strukturierte Betrachtung physischer Risiken:**  
Identifikation und Erfassung potentieller Schwachstellen in der physischen Infrastruktur.
- **Unterstützung bei Compliance-Themen:**  
Orientierung an relevanten gesetzlichen und regulatorischen Anforderungen wie BSI-Grundschutz, DSGVO oder NIS2.
- **Stärkung der Sicherheitskultur:**  
Sensibilisierung der Mitarbeiter für IT- und Gebäudesicherheit und Förderung eines umfassenden Sicherheitsbewusstseins.
- **Optimierung der Effizienz:**  
Verbesserung von Prozessen durch Identifikation sicherheitsrelevanter Schwachstellen.
- **Unterstützung bei der Audit-Vorbereitung:**  
Bereitstellung einer strukturierten Dokumentation physischer Sicherheitsaspekte als Grundlage für interne und externe Prüfungen.



## Frühzeitig Risiken erkennen – nachhaltig Sicherheit schaffen

eSP hilft Ihnen dabei, Schwachstellen frühzeitig zu erkennen und gezielt zu beseitigen – für eine verlässliche Notrufannahme und den Schutz sensibler Daten. Darüber hinaus unterstützt eSP die Vorbereitung auf NIS2-Audits durch umfassende Prüfung und Dokumentation physischer Schutzmaßnahmen.





818.71

72

219

215.79

268.38

706.38

710.10

492.38

459.70

/Administration  
/Human Resources  
/Finance  
/Marketing  
/Operations

## Website

[www.eurofunk.com](http://www.eurofunk.com)

---

## Headquarters

eurofunk Kappacher GmbH

eurofunk-Straße 1 – 8

5600 St. Johann im Pongau

Österreich/Austria

---

## Phone

T +43 57 112 - 0

T +49 7231 7782 - 0

